

ПАСПОРТ ДОСТУПНОСТИ

объекта социальной инфраструктуры (ОСИ) № 34

объект: Федеральное государственное бюджетное образовательное
учреждение высшего образования «Тульский государственный университет»,
ФГБОУ ВО «ТулГУ» (Общежитие № 9)

адрес: Тульская обл., г. Тула, Советский район, ул. Ф. Энгельса, д. 52

СОГЛАСОВАНО

Председатель Тульской
региональной организации
«Всероссийское общество
инвалидов» (ТРО ВОИ)

« ____ » _____ 2023 г.
Новикова А.Ф.

УТВЕРЖДАЮ

Проректор по общим вопросам
и цифровизации
ФГБОУ ВО «ТулГУ»

« ____ » _____ 2023 г.
Григорьев В.И.

ПАСПОРТ ДОСТУПНОСТИ объекта социальной инфраструктуры (ОСИ) № 34

1. Общие сведения об объекте

- 1.1. Наименование (вид) объекта: Жилое помещение **Общежитие № 9**
1.2. Адрес объекта: **Российская Федерация, Тульская обл, г. Тула, Советский район, ул. Ф. Энгельса, д. 52**
1.3. Сведения о размещении объекта:
- отдельно стоящее здание 5 этажей, **4053, 4** кв. м
- наличие прилегающего земельного участка нет;
1.4. Год постройки здания **1966 г.**, последнего капитального ремонта: нет
1.5. Дата предстоящих плановых ремонтных работ: текущего **2023 г.**, капитального **2026 г.**

Сведения об организации, расположенной на объекте

- 1.6. Название организации (учреждения), (полное юридическое наименование – согласно Уставу, краткое наименование): **Государственное образовательное учреждение высшего профессионального образования «Тульский государственный университет», ФГБОУ ВО «ТулГУ»**
1.7. Юридический адрес организации (учреждения): **Тульская обл., г. Тула, Советский район, ул. Ф. Энгельса, д. 52**
1.8. Основание для пользования объектом (оперативное управление, аренда, собственность): **оперативное управление**
1.9. Форма собственности (государственная, негосударственная): **государственная**
1.10. Территориальная принадлежность (федеральная, региональная, муниципальная): **Федеральная**
1.11. Вышестоящая организация (наименование): **Министерство образования и науки Российской Федерации**
1.12. Адрес вышестоящей организации, другие координаты: **125993, г. Москва, ул. Тверская, д. 11**

2. Характеристика деятельности организации на объекте (по обслуживанию населения)

- 2.1 Сфера деятельности (здравоохранение, образование, социальная защита, физическая культура и спорт, культура, связь и информация, транспорт, жилой фонд, потребительский рынок и сфера услуг, другое): **жилой фонд**
2.2 Виды оказываемых услуг: оказывать услуги по временному проживанию.
2.3 Форма оказания услуг (на объекте, с длительным пребыванием, в т.ч. проживанием, на дому, дистанционно): **на объекте, с длительным пребыванием.**
2.4 Категории обслуживаемого населения по возрасту (дети, взрослые трудоспособного возраста, пожилые; все возрастные категории): **взрослые трудоспособного возраста**
2.5 Категории обслуживаемых инвалидов: инвалиды, передвигающиеся на коляске, инвалиды с нарушениями опорно-двигательного аппарата; нарушениями зрения, нарушениями слуха, нарушениями умственного развития: **все категории инвалидов**
2.6 Плановая мощность: посещаемость (количество обслуживаемых в день), вместимость, пропускная способность **—400 человек.**
2.7 Участие в исполнении ИПР инвалида, ребенка-инвалида (да, нет): **нет**

3. Состояние доступности объекта

3.1 Путь следования к объекту пассажирским транспортом

(описать маршрут движения с использованием пассажирского транспорта)

Остановка общественного транспорта: «Ул. Тульского рабочего полка»

Трамвай № 14;

наличие адаптированного пассажирского транспорта к объекту **есть**

3.2 Путь к объекту от ближайшей остановки пассажирского транспорта:

3.2.1 расстояние до объекта от остановки транспорта **135 м.**

3.2.2 время движения (пешком) **четыре минуты.**

3.2.3 наличие выделенного от проезжей части пешеходного пути (да, нет): **да**

3.2.4 Перекрестки: нерегулируемые; **регулируемые**, со звуковой сигнализацией, таймером;

3.2.5 Информация на пути следования к объекту: акустическая, тактильная, визуальная; **нет**

3.2.6 Перепады высоты на пути: **да**

Их обустройство для инвалидов на коляске: **есть**

3.3 Вариант организации доступности ОСИ (формы обслуживания)* с учетом СП 35-101-2001

| № п/п | Категория инвалидов (вид нарушения) | Вариант организации доступности объекта (формы обслуживания)* |
|-------|---|---|
| 1 | Все категории инвалидов и МГН | ДУ |
| | в том числе инвалиды: | |
| 2 | передвигающиеся на креслах-колясках | ДУ |
| 3 | с нарушениями опорно-двигательного аппарата | А |
| 4 | с нарушениями зрения | ДУ |
| 5 | с нарушениями слуха | А |
| 6 | с нарушениями умственного развития | А |

* - указывается один из вариантов: «А», «Б», «ДУ», «ВНД»

«А» - Доступность всех зон и помещений – универсальная,

«Б» - Доступны специально выделенные участки и помещения,

«ДУ»- Доступность условная: дополнительная помощь сотрудника, услуги на дому, дистанционно,

«ВНД» - Не организована доступность

3.4 Состояние доступности основных структурно-функциональных зон

| № п \п | Основные структурно-функциональные зоны | Состояние доступности, в том числе, для основных категорий инвалидов** |
|--------|--|--|
| 1 | Территория, прилегающая к зданию (участок) | ДП-В |
| 2 | Вход (входы) в здание | ДЧ-И (О, Г, У) |
| 3 | Путь (пути) движения внутри здания (в т.ч. пути эвакуации) | ДЧ-И (О, Г, У) |
| 4 | Зона целевого назначения здания (целевого посещения объекта) | ДЧ-И (О, Г, У) / ДП-И (К, О, Г, У) |
| 5 | Санитарно-гигиенические помещения | ДЧ-И (О, Г, У) |
| 6 | Система информации и связи (на всех зонах) | ДЧ-И (О, К, У) |
| 7 | Пути движения к объекту (от остановки транспорта) | ДП – В |

** Указывается: ДП-В - доступно полностью всем; ДП-И (К, О, С, Г, У) – доступно полностью избирательно (указать категории инвалидов); ДЧ-В - доступно частично всем; ДЧ-И (К, О, С, Г, У) – доступно частично избирательно (указать категории инвалидов); ДУ - доступно условно, ВНД – временно недоступно

3.5. Итоговое заключение о состоянии доступности ОСИ: **ДЧ-И (О, Г, У)**

4. Управленческое решение

4.1. Рекомендации по адаптации основных структурных элементов объекта

| № п \п | Основные структурно-функциональные зоны объекта | Рекомендации по адаптации объекта (вид работы)* |
|--------|---|---|
| 1 | Территория, прилегающая к зданию (участок) | Текущий ремонт |

| | | |
|---|--|---|
| | | Письмо в Администрацию ТО |
| 2 | Вход (входы) в здание | Капитальный ремонт |
| 3 | Путь (пути) движения внутри здания (в т.ч. пути эвакуации) | Капитальный ремонт Индивидуальное решение с ТСР |
| 4 | Зона целевого назначения здания (целевого посещения объекта) | Капитальный ремонт |
| 5 | Санитарно-гигиенические помещения | Капитальный ремонт |
| 6 | Система информации на объекте (на всех зонах) | Текущий ремонт |
| 7 | Пути движения к объекту (от остановки транспорта) | Текущий ремонт |
| 8 | Все зоны и участки | Капитальный ремонт, |

*- указывается один из вариантов (видов работ): не нуждается; ремонт (текущий, капитальный); индивидуальное решение с ТСР; технические решения невозможны – организация альтернативной формы обслуживания

4.2. Период проведения работ, в рамках исполнения плановых мероприятий

4.3 Ожидаемый результат (по состоянию доступности) после выполнения работ по адаптации: ДП-В.

Оценка результата исполнения программы, плана (по состоянию доступности) ДЧ-В.

4.4. Для принятия решения требуется, не требуется (нужное подчеркнуть):

Согласование с общественными объединениями инвалидов

Имеется заключение уполномоченной организации о состоянии доступности объекта (наименование документа и выдавшей его организации, дата), прилагается

4.5. Информация размещена (обновлена) на Карте доступности субъекта Российской Федерации.

zhit-vmeste.ru

(наименование сайта, портала)

5. Особые отметки

Паспорт сформирован на основании:

1. Анкеты (информации об объекте) от «19» ноября 2022 г.,
2. Акта обследования объекта: № 34 от «17» ноября 2022 г.
3. Решения Комиссии по обследованию и паспортизации ФГБОУ ВО «ТулГУ» от «18» ноября 2022 г.

УТВЕРЖДАЮ
Проректор по общим вопросам
и цифровизации
ФГБОУ ВО «ТулГУ»

_____ Григорьев В.И.
« ____ » _____ 2023 г.

АНКЕТА
(информация об объекте социальной инфраструктуры)
К ПАСПОРТУ ДОСТУПНОСТИ ОСИ № 34

«19» ноября 2022 г.

1. Общие сведения об объекте

- 1.1. Наименование (вид) объекта: **Общежитие № 9**
1.2. Адрес объекта: **Российская Федерация, Тульская обл, г. Тула, Советский район, ул. Ф. Энгельса, д. 52**
1.3. Сведения о размещении объекта:
- отдельно стоящее здание 5 этажей, **4053, 4** кв. м
- наличие прилегающего земельного участка нет;
1.4. Год постройки здания **1966 г.**,
1.5. Дата предстоящих плановых ремонтных работ: текущего **2023 г.**, капитального **2026 г.**

Сведения об организации, расположенной на объекте

- 1.6. Название организации (учреждения), (полное юридическое наименование – согласно Уставу, краткое наименование): **Государственное образовательное учреждение высшего профессионального образования «Тульский государственный университет», ФГБОУ ВО «ТулГУ»**
1.7. Юридический адрес организации (учреждения): **Тульская обл., г. Тула, Советский район, ул. Ф. Энгельса, д. 52**
1.8. Основание для пользования объектом (оперативное управление, аренда, собственность): **оперативное управление**
1.9. Форма собственности (государственная, негосударственная): **государственная**
1.10. Территориальная принадлежность (федеральная, региональная, муниципальная): **Федеральная**
1.11. Вышестоящая организация (наименование): **Министерство образования и науки Российской Федерации**
1.12. Адрес вышестоящей организации, другие координаты: **125993, г. Москва, ул. Тверская, д. 11**

2. Характеристика деятельности организации на объекте

(по обслуживанию населения)

- 2.1 Сфера деятельности (здравоохранение, образование, социальная защита, физическая культура и спорт, культура, связь и информация, транспорт, жилой фонд, потребительский рынок и сфера услуг, другое): **жилой фонд**
2.2 Виды оказываемых услуг: оказывать услуги по временному проживанию.
2.3 Форма оказания услуг (на объекте, с длительным пребыванием, в т.ч. проживанием, на дому, дистанционно): **на объекте, с длительным пребыванием.**
2.4 Категории обслуживаемого населения по возрасту (дети, взрослые трудоспособного возраста, пожилые; все возрастные категории): **взрослые трудоспособного возраста**
2.5 Категории обслуживаемых инвалидов: инвалиды, передвигающиеся на коляске, инвалиды с нарушениями опорно-двигательного аппарата; нарушениями зрения, нарушениями слуха, нарушениями умственного развития: **все категории инвалидов**
2.6 Плановая мощность: посещаемость (количество обслуживаемых в день), вместимость, пропускная способность **—400 человек.**

- 2.7 Участие в исполнении ИПР инвалида, ребенка-инвалида (да, нет): нет
- 2.5 Категории обслуживаемых инвалидов: инвалиды, передвигающиеся на коляске, инвалиды с нарушениями опорно-двигательного аппарата; нарушениями зрения, нарушениями слуха, нарушениями умственного развития: все категории инвалидов
- 2.6 Плановая мощность: посещаемость (количество обслуживаемых в день), вместимость, пропускная способность – **400 человек.**
- 2.7 Участие в исполнении ИПР инвалида, ребенка-инвалида (да, нет): **нет**

3. Состояние доступности объекта

3.1 Путь следования к объекту пассажирским транспортом

(описать маршрут движения с использованием пассажирского транспорта)

Остановка общественного транспорта: «Ул. Тульского рабочего полка», Трамвай № 14; наличие адаптированного пассажирского транспорта к объекту есть

3.2 Путь к объекту от ближайшей остановки пассажирского транспорта:

3.2.1 расстояние до объекта от остановки транспорта 135 м.

3.2.2 время движения (пешком) четыре минуты.

3.2.3 наличие выделенного от проезжей части пешеходного пути (да, нет): да

3.2.4 Перекрестки: нерегулируемые; регулируемые, со звуковой сигнализацией, таймером;

3.2.5 Информация на пути следования к объекту: акустическая, тактильная, визуальная; нет

3.2.6 Перепады высоты на пути: да

Их обустройство для инвалидов на коляске: есть

3.3 Вариант организации доступности ОСИ (формы обслуживания)* с учетом СП 35-101-2001

| № п/п | Категория инвалидов (вид нарушения) | Вариант организации доступности объекта |
|-------|---|---|
| 1 | Все категории инвалидов и МГН | ДУ |
| | <i>в том числе инвалиды:</i> | |
| 2 | передвигающиеся на креслах-колясках | ДУ |
| 3 | с нарушениями опорно-двигательного аппарата | А |
| 4 | с нарушениями зрения | ДУ |
| 5 | с нарушениями слуха | А |
| 6 | с нарушениями умственного развития | А |

* - указывается один из вариантов: «А», «Б», «ДУ», «ВНД»

4. Управленческое решение (предложения по адаптации основных структурных элементов объекта)

| № п \п | Основные структурно-функциональные зоны объекта | Рекомендации по адаптации объекта (вид работы)* |
|--------|--|--|
| 1 | Территория, прилегающая к зданию (участок) | Текущий ремонт Письмо в Администрацию ТО |
| 2 | Вход (входы) в здание | Капитальный ремонт |
| 3 | Путь (пути) движения внутри здания (в т.ч. пути эвакуации) | Капитальный ремонт Индивидуальное решение с ТСР |
| 4 | Зона целевого назначения (целевого посещения объекта) | Капитальный ремонт |
| 5 | Санитарно-гигиенические помещения | Капитальный ремонт |
| 6 | Система информации на объекте (на всех зонах) | Текущий ремонт |
| 7 | Пути движения к объекту (от остановки транспорта) | Текущий ремонт |
| 8 | Все зоны и участки | Капитальный ремонт, |

*- указывается один из вариантов (видов работ): не нуждается; ремонт (текущий, капитальный); индивидуальное решение с ТСР; технические решения невозможны – организация альтернативной формы обслуживания

Размещение информации на Карте доступности субъекта Российской Федерации согласовано

(подпись, Ф.И.О., должность; координаты для связи уполномоченного представителя объекта)

УТВЕРЖДАЮ
Проректор по общим вопросам
и цифровизации
ФГБОУ ВО «ТулГУ»

_____ Григорьев В.И.
« ____ » _____ 2023 г.

АКТ ОБСЛЕДОВАНИЯ
объекта социальной инфраструктуры
К ПАСПОРТУ ДОСТУПНОСТИ ОСИ № 34

ТУЛЬСКАЯ ОБЛАСТЬ

«17» ноября 2022 г.

Наименование территориального
образования субъекта Российской
Федерации

1. Общие сведения об объекте

- 1.1. Наименование (вид) объекта: Общежитие № 9
1.2. Адрес объекта: Российская Федерация, Тульская обл, г. Тула, Советский район, ул. Ф. Энгельса, д. 52
1.3. Сведения о размещении объекта:
- отдельно стоящее здание 5 этажей, 4053, 4 кв. м
- наличие прилегающего земельного участка нет;
1.4. Год постройки здания 1966 г.,
1.5. Дата предстоящих плановых ремонтных работ: текущего 2023 г., капитального 2026 г.

Сведения об организации, расположенной на объекте

- 1.6. Название организации (учреждения), (полное юридическое наименование – согласно Уставу, краткое наименование): Государственное образовательное учреждение высшего профессионального образования «Тульский государственный университет», ФГБОУ ВО «ТулГУ»
1.7. Юридический адрес организации (учреждения): Тульская обл., г. Тула, Советский район, ул. Ф. Энгельса, д. 52
1.8. Основание для пользования объектом (оперативное управление, аренда, собственность): оперативное управление
1.9. Форма собственности (государственная, негосударственная): государственная
1.10. Территориальная принадлежность (федеральная, региональная, муниципальная): Федеральная
1.11. Вышестоящая организация (наименование): Министерство образования и науки Российской Федерации
1.12. Адрес вышестоящей организации, другие координаты: 125993, г. Москва, ул. Тверская, д. 11

2. Характеристика деятельности организации на объекте

Дополнительная информация: Нет

3.1 Путь следования к объекту пассажирским транспортом

(описать маршрут движения с использованием пассажирского транспорта)

Остановка: Тульского рабочего полка

Трамвай № 14;

наличие адаптированного пассажирского транспорта к объекту есть

3.2 Путь к объекту от ближайшей остановки пассажирского транспорта:

3.2.1 расстояние до объекта от остановки транспорта 135 м.

3.2.2 время движения (пешком) четыре минуты.

- 3.2.3 наличие выделенного от проезжей части пешеходного пути (да, нет): **да**
 3.2.4 Перекрестки: нерегулируемые; **регулируемые**, со звуковой сигнализацией, таймером;
 3.2.5 Информация на пути следования к объекту: акустическая, тактильная, визуальная; **нет**
 3.2.6 Перепады высоты на пути: **да**

Их обустройство для инвалидов на коляске: **есть**

3.3 Вариант организации доступности ОСИ (формы обслуживания)* с учетом СП 35-101-2001

| № п/п | Категория инвалидов (вид нарушения) | Вариант организации доступности объекта (формы обслуживания)* |
|-------|---|---|
| 1 | Все категории инвалидов и МГН | ДУ |
| | <i>в том числе инвалиды:</i> | |
| 2 | передвигающиеся на креслах-колясках | ДУ |
| 3 | с нарушениями опорно-двигательного аппарата | А |
| 4 | с нарушениями зрения | ДУ |
| 5 | с нарушениями слуха | А |
| 6 | с нарушениями умственного развития | А |

* - указывается один из вариантов: «А», «Б», «ДУ», «ВНД»

«А» - Доступность всех зон и помещений – универсальная,

«Б» - Доступны специально выделенные участки и помещения,

«ДУ» - Доступность условная: дополнительная помощь сотрудника, услуги на дому, дистанционно,

«ВНД» - Не организована доступность

3.4. Состояние доступности основных структурно-функциональных зон

| № п/п | Основные структурно-функциональные зоны | Состояние доступности, в том числе для основных категорий инвалидов** | Приложение | |
|-------|--|---|------------|--------|
| | | | № на плане | № фото |
| 1 | Территория, прилегающая к зданию (участок) | ДП-В | | |
| 2 | Вход (входы) в здание | ДЧ-И (О, Г, У) | | 1,3-5 |
| 3 | Путь (пути) движения внутри здания (в т.ч. пути эвакуации) | ДЧ-И (О, Г, У) | | 6-13 |
| 4 | Зона целевого назначения здания (целевого посещения объекта) | ДЧ-И (О, Г, У) / ДП-И (К,О, Г, У) | | 14-16 |
| 5 | Санитарно-гигиенические помещения | ДЧ-И (О, Г, У) | | 17-25 |
| 6 | Система информации и связи (на всех зонах) | ДЧ-И (О, К, У) | | - |
| 7 | Пути движения к объекту (от остановки транспорта) | ДП – В | | 26-31 |

** Указывается: ДП-В - доступно полностью всем; ДП-И (К, О, С, Г, У) – доступно полностью избирательно (указать категории инвалидов); ДЧ-В - доступно частично всем; ДЧ-И (К, О, С, Г, У) – доступно частично избирательно (указать категории инвалидов); ДУ - доступно условно, ВНД - недоступно

3.5. Итоговое заключение о состоянии доступности ОСИ: **ДЧ-И (О, К, У)**

4. Управленческое решение (проект)

4.1. Рекомендации по адаптации основных структурных элементов объекта:

| № п \п | Основные структурно-функциональные зоны объекта | Рекомендации по адаптации объекта (вид работы)* |
|--------|--|--|
| 1 | Территория, прилегающая к зданию (участок) | Текущий ремонт Письмо в Администрацию ТО |
| 2 | Вход (входы) в здание | Капитальный ремонт |
| 3 | Путь (пути) движения внутри здания (в т.ч. пути эвакуации) | Капитальный ремонт Индивидуальное решение с ТСР |

| | | |
|---|--|---------------------|
| 4 | Зона целевого назначения здания (целевого посещения объекта) | Капитальный ремонт |
| 5 | Санитарно-гигиенические помещения | Капитальный ремонт |
| 6 | Система информации на объекте (на всех зонах) | Текущий ремонт |
| 7 | Пути движения к объекту (от остановки транспорта) | Текущий ремонт |
| 8 | Все зоны и участки | Капитальный ремонт, |

*- указывается один из вариантов (видов работ): не нуждается; ремонт (текущий, капитальный); индивидуальное решение с ТСР; технические решения невозможны – организация альтернативной формы обслуживания

4.2. Период проведения работ, в рамках исполнения плановых мероприятий

4.3 Ожидаемый результат (по состоянию доступности) после выполнения работ по адаптации: ДП-В.

Оценка результата исполнения программы, плана (по состоянию доступности) ДЧ-В

4.4. Для принятия решения требуется, не требуется *(нужное подчеркнуть)*:

Согласование с общественными объединениями инвалидов

Имеется заключение уполномоченной организации о состоянии доступности объекта *(наименование документа и выдавшей его организации, дата)*, прилагается

4.5. Информация размещена (обновлена) на Карте доступности субъекта Российской Федерации. zhit-vmeste.ru

(наименование сайта, портала)

5. Особые отметки

ПРИЛОЖЕНИЯ:

Результаты обследования:

- | | |
|---|---------|
| 1. Территории, прилегающей к объекту | на 2 л. |
| 2. Входа (входов) в здание | на 4 л. |
| 3. Путей движения в здании | на 5 л. |
| 4. Зоны целевого назначения объекта | на 3 л. |
| 5. Санитарно-гигиенических помещений | на 5 л. |
| 6. Системы информации (и связи) на объекте | на 2 л. |
| Результаты фотофиксации на объекте | на 8 л. |
| Другое (в том числе дополнительная информация о путях движения к объекту) | |

Руководитель рабочей группы: И.О. Главного инженера Пашинин А.В. _____
(должность, Ф.И.О.) (подпись)

Члены рабочей группы: Заместитель главного инженера Глазков С.А. _____
(должность, Ф.И.О.) (подпись)

Начальник ИТО Лукьянов Ю.В. _____
(должность, Ф.И.О.) (подпись)

Инженер ОТН Зотова М.А. _____
(должность, Ф.И.О.) (подпись)

Инженер ОТН Свищев Н.Н. _____
(должность, Ф.И.О.) (подпись)

Исполнитель: ООО «Доступный мир»

(должность, Ф.И.О.)

(подпись)

Управленческое решение согласовано «20» ноября 2022 г. (протокол № 34) комиссией по обследованию и паспортизации ФГБОУ ВО «ТулГУ»

(подпись)

I. Результаты обследования:

1. Территории, прилегающей к зданию (участка)

Федеральное государственное бюджетное образовательное учреждение высшего образования «Тульский государственный университет», ФГБОУ ВО «ТулГУ»
(Общежитие № 9)

г. Тула, ул. Ф. Энгельса, д. 52

| № п/п | Наименование функционально - планировочного элемента | Наличие элемента | | | Выявленные нарушения и замечания | | Работы по адаптации объектов | |
|----------|--|--|------------|--------|---|----------------------------------|---|---|
| | | есть/нет | № на плане | № фото | Содержание | Значимо для инвалида (категория) | Содержание | Виды работ |
| 1.1 | Вход (входы) на территорию | нет | | | | | | Не требуется |
| 1.2 | Путь (пути) движения на территории | нет | | | | | | Не требуется |
| 1.3 | Лестница (наружная) | нет | | | | | | Не требуется |
| 1.4 | Пандус (наружный) | нет | | - | - | - | - | Не требуется |
| 1.5 | Автостоянка и парковка | нет | | | Не оборудованы места для парковки автомобилей инвалидов | К, С, О, У, Г | Оборудовать парковочные места для инвалидов габаритным размером, 6,0*3,6 м. Нанести дорожную разметку размером 0,8м x 1,6м. Обозначить вертикальным дорожным знаком 6.4.17д «Парковка для инвалидов» на высоте 2.1-2.5до нижнего края знака. (согласно ГОСТ Р 52289 ГОСТ Р 52290) | Текущий ремонт Письмо в Администрацию ТО |
| | Общие требования к зоне | Привести в соответствие с ГОСТ Р 52289, ГОСТ Р 52290 | | | | | | |

Заключение по зоне:

| Наименование структурно-функциональной зоны | Состояние доступности* (к пункту 3.4 Акта обследования ОСИ) | Приложение | | Рекомендации по адаптации (вид работы)** к пункту 4.1 Акта обследования ОСИ |
|---|---|------------|--------|---|
| | | № на плане | № фото | |
| Территории, прилегающей к зданию | ДП - В | | | Текущий ремонт, Письмо в Администрацию ТО |

* указывается: ДП-В - доступно полностью всем; ДП-И (К, О, С, Г, У) - доступно полностью избирательно (указать категории инвалидов); ДЧ-В - доступно частично всем; ДЧ-И (К, О, С, Г, У) - доступно частично избирательно (указать категории инвалидов); ДУ - доступно условно, ВНД - недоступно

**указывается один из вариантов: не нуждается; ремонт (текущий, капитальный); индивидуальное решение с ТСР; технические решения невозможны - организация альтернативной формы обслуживания

Комментарий к заключению:

Состояние доступности объекта оценено как доступно полностью всем.

I. Результаты обследования:

2. Входа (входов) в здание

Федеральное государственное бюджетное образовательное учреждение высшего образования «Тульский государственный университет», ФГБОУ ВО «ТулГУ»

(Общежитие № 9)

г. Тула, ул. Ф. Энгельса, д. 52

| № п/п | Наименование функционально-планировочного элемента | Наличие элемента | | | Выявленные нарушения и замечания | | Работы по адаптации объектов | |
|-------|--|------------------|------------|--------|---|------------------------------------|---|----------------|
| | | есть/нет | № на плане | № фото | Содержание | Значимое для инвалидов (категория) | Содержание | Виды работ |
| 2.1 | Лестница (наружная) | есть | | 1 | Отсутствуют поручни с двух сторон лестницы | О, С, Г, У | Установить с двух сторон лестницы непрерывные по всей длине поручни, высота 0,9 м ГОСТ Р 51261. Перед нижним и верхним маршами внешних лестницы следует предусмотреть завершающие части поручней, которые должны быть горизонтальными и выступать за границы лестничных маршей на 0,3 м. (п. 5.1.13 СП 59. 13330.2020). | Текущий ремонт |
| | | | | 1 | Отсутствует раздельный двухсторонний поручень | О, С, Г, У | Установить двухсторонний раздельный поручень высотой 0,9 м с горизонтальными выступами за границы лестничных маршей на 0,3 м. (п. 5.1.13 СП 59. 13330.2020; ГОСТ Р 51261-2022, п. 5.3) | Текущий ремонт |
| | | | | 1 | Отсутствует контрастное выделение краевых ступеней лестницы | С, У | Выделить краевые ступени лестницы контрастными полосами шириной не менее 0,08м-0,1 м (п. 6.2.8 СП 59. 13330.2020). | Текущий ремонт |

| | | | | | | | | |
|-----|-------------------|-----|--|---|---|---------------|---|--------------------|
| | | | | 1 | Отсутствует тактильно-контрастная разметка перед лестницей | С | Установить тактильно-контрастные наземные указатели ГОСТ Р 52875. Наземные указатели должны быть конусообразной формы с линейным расположением рифов. Устанавливаются на всю ширину лестничного марша на нижней и верхней площадках п. 5.1.10 СП 59.13330.2020 | Текущий ремонт |
| | | | | 1 | Отсутствуют осязательные предупреждающие наклейки на поручнях | С | Обозначить осязательными предупреждающими наклейками начало/окончание поручней | Текущий ремонт |
| | | | | 1 | Отсутствует кнопка вызова перед лестницей | К, О, С, Г, У | Перед лестничным маршем на высоте 0,85м -1,1м установить кнопку вызова персонала для оказания помощи инвалидам. Кнопку вызова установить на контрастном фоне с обозначением знаком 0,15*0,15 м, на высоте 0,9-1,3 м. Рекомендуется установить кнопку вызова справа по ходу движения на отдельно стоящей опоре СП.59.13330.2020 п.6.1.1, п.8.1.7 ГОСТ 52131-2019 | Текущий ремонт |
| | | | | 3 | Ширина проступи не соответствует действующим нормативам | К, О, С | Следует принимать ширину проступей ступеней от 0,35 до 0,4 м (иликратно этим значениям), СП 59.13330.2020 п. 5.1.12 | Капитальный ремонт |
| 2.2 | Пандус (наружный) | нет | | 1 | Отсутствуют доступ для инвалидов на кресло-коляске. | К, О | Установить пандус с углом наклона 1:12 с двухуровневыми соосными поручнями длиной 5 м (п.5.1.14. СП 59 13330.2020). Либо предусмотреть подъемное устройство стационарного типа | Капитальный ремонт |

| | | | | | | | | |
|-----|---------------------------------|------|--|---|--|---------------|--|----------------|
| | | | | | | | любого вида (наклонное или вертикальное подъемное устройство) | |
| 2.3 | Входная площадка (перед дверью) | есть | | | | | | Не требуется |
| 2.4 | Дверь (входная) | есть | | 1 | Отсутствуют информирующие тактильные таблички с названием учреждения и доступности для МГН | К, О, С, Г, У | Установить информирующую тактильную табличку с шрифтом Брайля обозначающую наименование учреждения, а также тактильные пиктограммы обозначающие доступность для МГН. Таблички установить рядом с дверью со стороны дверной ручки на высоте 1,4-1,6м, выполненные рельефно-точечным и рельефно-графическим способом (п.6.5.9. СП 59.13330.2020) | Текущий ремонт |
| | | | | 1 | Двери не имеют контрастного отображения ручки по отношению к двери | С | Обеспечить контрастное отображение дверных ручек цветом по отношению к цвету двери | Текущий ремонт |
| | | | | 4 | Ширина дверных проемов менее 0,9м | К, О, С | Предусмотреть ширину дверных проемов не менее 0,9м в свету. (п. 6.1.5 СП 59.13330.2020) До ремонта, двери, имеющие две створки должны находиться в открытом состоянии | Текущий ремонт |
| | | | | 5 | Высота дверных порогов более 0,014 м | К, О, С | Установить перекатные пандусы на ширину дверного проема в местах перепада высот (при капитальном ремонте высота порога дверного проема не должна превышать 0,014 м одного элемента) (СП 59.13330.2020 п. | Текущий ремонт |

| | | | | | | | | |
|-----|-------------------------|--|--|---|--|---------|---|----------------|
| | | | | | | | 6.2.4) | |
| 2.5 | Тамбур | есть | | 4 | Двери не имеют контрастного отображения ручки по отношению к двери | С | Обеспечить контрастное отображение дверных ручек цветом по отношению к цвету двери | Текущий ремонт |
| | | | | 4 | На дверях установлены шарообразные дверные ручки. | С, Г, У | Установить дверные ручки, которые имеют форму, позволяющую инвалиду управлять ими одной рукой и не требующую слишком больших усилий нажимного или «С» «П» образного вида (п.6.4.3 СП 59.13330.2020) | Текущий ремонт |
| | | | | 4 | Не закреплено резиновое покрытие | К, О, С | Резиновое покрытие должно быть надежно закреплено, оно не должно сдвигаться или «задираться» при контакте с обувью, тростью ГОСТ Р 52875-2018 п. 5.1 | Текущий ремонт |
| | Общие требования к зоне | Привести в соответствие с СП 59.13330.2020 | | | | | | |

Заключение по зоне:

| Наименование структурно-функциональной зоны | Состояние доступности* (к пункту 3.4 Акта обследования ОСИ) | Приложение | | Рекомендации по адаптации (вид работы)** к пункту 4.1 Акта обследования ОСИ |
|---|---|------------|--------|---|
| | | № на плане | № фото | |
| Входа (входов) в здание | ДП-И (О, Г, У) | | 1, 3-5 | Текущий ремонт Капитальный ремонт |

* указывается: ДП-В - доступно полностью всем; ДП-И (К, О, С, Г, У) - доступно полностью избирательно (указать категории инвалидов); ДЧ-В - доступно частично всем; ДЧ-И (К, О, С, Г, У) - доступно частично избирательно (указать категории инвалидов); ДУ - доступно условно, ВНД - недоступно

**указывается один из вариантов: не нуждается; ремонт (текущий, капитальный); индивидуальное решение с ТСР; технические решения невозможны - организация альтернативной формы обслуживания

Комментарий к заключению:

Состояние доступности объекта оценено как доступно полностью избирательно (О, Г, У).

I. Результаты обследования:

3. Пути (путей) движения внутри здания (в т.ч., пути эвакуации)

Федеральное государственное бюджетное образовательное учреждение высшего образования «Тульский государственный университет», ФГБОУ ВО «ТулГУ»

(Общежитие № 9

г. Тула, ул. Ф. Энгельса, д. 52

| № п/п | Наименование функционально-планировочного элемента | Наличие элемента | | | Выявленные нарушения и замечания | | Работы по адаптации объектов | |
|-------|---|------------------|------------|-----------|---|----------------------------------|---|----------------|
| | | есть/нет | № на плане | № фото | Содержание | Значимо для инвалида (категория) | Содержание | Виды работ |
| 3.1 | Коридор (вестибюль, зона ожидания, галерея, балкон) | есть | | 6, 7, 8 | В холлах не оборудованы места отдыха и ожидания для инвалидов | К, О, С, Г, У | Обеспечить зону отдыха и ожидания для инвалидов оборудованную информационным знаком «Место для инвалидов», скамьей с опорой для спины и подлокотником (п. 5.3 СП 59.13330.2020) | Текущий ремонт |
| | | | | 7, 8 | Отсутствуют поручни на путях движения | С, О | Установить поручни с обеих сторон коридора в качестве средства поддержания равновесия и указания направления для людей с нарушением опорно-двигательного аппарата, ослабленных физически, слабовидящих или слепых пользователей, на высоте 0,9-1 м, диаметр поручня $\geq 0,045$ м, расстояние от стены до поручня $\geq 0,045$ м, стена вдоль установленного поручня должна быть гладкой. ГОСТ Р 51261-2022 п. 5.4 | Текущий ремонт |
| 3.2 | Лестница (внутри здания) | есть | | 9, 10, 11 | Отсутствует контрастное выделение краевых | С | Выделить краевые ступени лестницы контрастными полосами шириной не менее | Текущий ремонт |

| | | | | | | | | |
|-----|---|------|--|-------|---|------------------|---|--|
| | | | | | ступеней лестничных маршей | | 0,08м. по всей ширине лестничного марша (п. 6.2.8 СП 59. 13330.2020) | |
| | | | | 9, 10 | Отсутствуют бортики на боковых краях ступеней, не примыкающи х к стенам | О | Рекомендуется оборудовать бортики высотой не менее 0,02м или применить другие устройства на боковых краях ступеней, не примыкающих к стенам, для предотвращения соскальзывания тростей (п.6.2.8 СП 59. 13330.2020) | Текущий ремонт |
| | | | | 9, 10 | Отсутствует обозначение начало/оконч ание поручней и нумерация этажей | С, О | Обозначить осязательными предупреждающими наклейками начало/окончание поручней. Установить тактильно- информационные таблички с обозначением нумерации этажа | Текущий ремонт |
| | | | | 9, 10 | Отсутствуют поручни с двух сторон лестницы | О, С, Г, У | Установить с двух сторон лестницы непрерывные по всей длине поручни, высота 0,9 м ГОСТ Р 51261. Перед нижним и верхним маршами внешних лестницы следует предусмотреть завершающие части поручней, которые должны быть горизонтальными и выступать за границы лестничных маршей на 0,3 м. (п. 5.1.13 СП 59. 13330.2020). | Текущий ремонт |
| 3.3 | Пандус (внутри здания) | нет | | | | | | Не требуется |
| 3.4 | Лифт пассажирский (или подъемник) | нет | | | Отсутствует доступ на второй и последующие этажи | К, О | Установить стационарное подъемное оборудование, ступенькоход или лифт (п.6.2.13 СП 59.13330.2020) | Капиталь ный ремонт, индивиду альное решение с ТСП |
| 3.5 | Дверь | есть | | 12 | Отсутствуют информирую щие | К, О, С, Г, У | Установить информирующие тактильные таблички с | Текущий ремонт |

| | | | | | | | | |
|-----|---|------|--|-------------|---|---------------|---|----------------|
| | | | | | тактильные таблички с названием и номерами конечной цели движения | | шрифтом Брайля с названием и номерами конечной цели движения. Таблички расположить рядом с дверью со стороны дверной ручки на высоте 1,4-1,6м, выполненные рельефно-точечным и рельефно-графическим способом | |
| | | | | 12 | Двери не имеют контрастного отображения ручки по отношению к двери | С | Обеспечить контрастное отображение дверных ручек цветом по отношению к цвету двери | Текущий ремонт |
| | | | | 12 | На стеклянном прозрачном полотне двери отсутствует контрастная маркировка. | С | Установить яркую, контрастную маркировку на прозрачном полотне двери на уровне 1,3-1,4 м (п.6.1.6. СП 59.13330.2020) | Текущий ремонт |
| | | | | 13 | Высота дверных порогов более 0,014 м | К, О, С | Установить перекатные пандусы на ширину дверного проема в местах перепада высот (при капитальном ремонте высота порога дверного проема не должна превышать 0,014 м одного элемента) (СП 59.13330.2020 п. 6.2.4) | Текущий ремонт |
| 3.6 | Пути эвакуации (в т.ч. зоны безопасности) | есть | | 7, 8, 9, 10 | Отсутствуют указатели направления движения для инвалидов на путях эвакуации, выполненных на светонакопительных информационных табличках | К, О, С, Г, У | Предусмотреть указатели направления движения на путях эвакуации, выполненные на светонакопительных информационных табличках (планы эвакуации, направление движения при эвакуации). К доступному выходу /входу | Текущий ремонт |
| | | | | | Отсутствуют светозвуковые оповещатели для управления эвакуацией | К, О, С, Г, У | Установить светозвуковые оповещатели на этажах и путях движения, а также в местах, где инвалид может оказаться один | Текущий ремонт |

| | | | | | | | | |
|--|-------------------------|--|--|--------|--|---------------|--|--------------------|
| | | | | | людей при пожаре | | (универсальный санузел, лифт), а также в лифтовых холлах и в противопожарных зонах установить оборудование с системой двухсторонней связи. Обозначить общего сбора для МГН знаком Е 21 «Пункт (место) сбора» (СП 59.13330.2020 п. 6.5) | |
| | | | | | Отсутствуют зоны безопасности | К, О, С, Г, У | Следует предусматривать не менее одной пожаробезопасной зоны на этаж в пределах помещений одного пожарного отсека для инвалидов, которые не могут эвакуироваться самостоятельно (СП 59.13330.2020 п. 6.2.25) | Капитальный ремонт |
| | | | | 10, 11 | На верхних и нижних ступенях лестничного марша отсутствуют контрастные полосы. | К, О, С, Г, У | Установить на каждом марше эвакуационных лестниц фотолюминесцентные полосы, обозначающие крайние верхние и нижние ступени (п.6.2.29 СП 59.13330.2020) | Текущий ремонт |
| | | | | 11 | Двери не имеют контрастного отображения ручки по отношению к двери | С | Обеспечить контрастное отображение дверных ручек цветом по отношению к цвету двери | Текущий ремонт |
| | | | | | Отсутствуют на этажах эвакуационные кресла - Самоспас | К | Для эвакуации инвалидов на креслах - колясках предусмотреть эвакуационное кресло, которое должно быть установлено на каждом этаже | Текущий ремонт |
| | Общие требования к зоне | Привести в соответствии с СП 59.13330.2020 | | | | | | |

Заключение по зоне:

| Наименование структурно-функциональной зоны | Состояние доступности* (к пункту 3.4 Акта обследования ОСИ) | Приложение | | Рекомендации по адаптации (вид работы) ** к пункту 4.1 Акта обследования ОСИ |
|--|---|------------|--------|--|
| | | № на плане | № фото | |
| Пути (путей) движения внутри здания (в т.ч. путей эвакуации) | ДЧ-В | | 6 - 13 | Капитальный ремонт Текущий ремонт Индивидуальное решение с ТСП |

* указывается: ДП-В - доступно полностью всем; ДП-И (К, О, С, Г, У) - доступно полностью избирательно (указать категории инвалидов); ДЧ-В - доступно частично всем; ДЧ-И (К, О, С, Г, У) - доступно частично избирательно (указать категории инвалидов); ДУ - доступно условно, ВНД - недоступно

**указывается один из вариантов: не нуждается; ремонт (текущий, капитальный); индивидуальное решение с ТСП; технические решения невозможны - организация альтернативной формы обслуживания

Комментарий к заключению:

Состояние доступности объекта оценено как доступно частично всем.

I. Результаты обследования:

4. Зоны целевого назначения здания (целевого посещения объекта)

Федеральное государственное бюджетное образовательное учреждение высшего образования «Тульский государственный университет», ФГБОУ ВО «ТулГУ»
(Общежитие № 9)

г. Тула, ул. Ф. Энгельса, д. 52

| № п/п | Наименование функционально-планировочного элемента | Наличие элемента | | | Выявленные нарушения и замечания | | Работы по адаптации объектов | |
|----------|--|------------------|------------|--------|---|----------------------------------|--|--|
| | | есть/нет | № на плане | № фото | Содержание | Значимо для инвалида (категория) | Содержание | Виды работ |
| 4.1 | Жилые комнаты | есть | | 14 | Не выделены жилые комнаты для инвалидов | К, О, С, Г, У | В общежитии следует обеспечить жилые комнаты, доступные для людей группы мобильности М4, и комнаты, доступные для людей групп мобильности М2, М3; их расчетное число принимают по таблице Б.1 приложения Б СП 59.13330.2020, но не менее одной жилой комнаты для инвалида на кресле-коляске. Планировочные решения жилых комнат общежитий для инвалидов на креслах-колясках должны предусматривать свободные пространства диаметром не менее 1,2 м | Капитальный ремонт, индивидуальное решение с ТСР |

| | | | | | | | | |
|--|-------------------------|---|--|----|--------------------------------------|---------|---|--------------------|
| | | | | | | | перед входной дверью, перед входом в санузел, непосредственно в санузле, около кровати, перед шкафами и окнами (п. 7.1.1 СП 59.13330.2020) | |
| | | | | 15 | Ширина дверных проемов менее 0,9 м | К, О, С | Установить двери с шириной рабочей створки не менее 0,9 м в свету. Если дверные проемы находятся в несущих конструкциях, допускается уменьшить ширину дверного проема в свету до 0,8 м (п. 6.1.5 СП 59.13330.2020) | Капитальный ремонт |
| | | | | 16 | Высота дверных порогов более 0,014 м | К, О, С | Установить перекатные пандусы на ширину дверного проема в местах перепада высот (при капитальном ремонте высота порога дверного проема не должна превышать 0,014 м одного элемента) (СП 59.13330.2020 п. 6.2.4) | Текущий ремонт |
| | Общие требования к зоне | Привести в соответствии с СП 59.13330.2020, ГОСТ Р 51261-2022 | | | | | | |

Заключение по зоне:

| Наименование структурно-функциональной зоны | Состояние доступности* (к пункту 3.4 Акта обследования ОСИ) | Приложение | | Рекомендации по адаптации (вид работы)** к пункту 4.1 Акта обследования ОСИ |
|--|---|------------|--------|---|
| | | № на плане | № фото | |
| Зоны целевого назначения здания (целевого посещения объекта) | ДЧ-И (О, Г, У) | | 14-16 | Текущий ремонт, Капитальный ремонт, индивидуальное решение с ТСР |

* указывается: ДП-В - доступно полностью всем; ДП-И (К,О,С,Г,У) - доступно полностью избирательно (указать категории инвалидов); ДЧ-В - доступно частично всем; ДЧ-И (К,О,С,Г,У) - доступно частично избирательно (указать категории инвалидов); ДУ - доступно условно, ВНД - недоступно

**указывается один из вариантов: не нуждается; ремонт (текущий, капитальный); индивидуальное решение с ТСР; технические решения невозможны - организация альтернативной формы обслуживания

Комментарий к заключению:

Состояние доступности объекта оценено как доступно частично избирательно (О, Г, У).

Приложение №5
к Акту обследования ОСИ

I Результаты обследования:

5. Санитарно-гигиенических помещений

Федеральное государственное бюджетное образовательное учреждение высшего образования «Тульский государственный университет», ФГБОУ ВО «ТулГУ»
(Общежитие № 9)

г. Тула, ул. Ф. Энгельса, д. 52

| № п/п | Наименование функционально-планировочного элемента | Наличие элемента | | | Выявленные нарушения и замечания | | Работы по адаптации объектов | |
|-------|--|------------------|------------|--------|---|----------------------------------|---|--------------------|
| | | есть/нет | № на плане | № фото | Содержание | Значимо для инвалида (категория) | Содержание | Виды работ |
| 5.1 | Туалетная комната | есть | | 17 | Отсутствуют доступные санитарно-гигиенические кабины для инвалидов и МГН в общих уборных. | К, О, С, Г, У | Оборудовать доступные санитарно-гигиенические кабины в общих уборных по гендерному типу, размером не менее 1,65х2,2м, с разворотной площадкой и местом хранения коляски (доля доступных для инвалидов кабин должна составлять 5%, но не менее одной кабины) (п.6.3.3. СП 59.13330.2020) | Капитальный ремонт |
| | | | | 17 | Санитарно-гигиенические кабины не оборудованы системой тревожной сигнализации (кнопкой вызова персонала). | К, О, С | Установить кнопку вызова персонала для оказания помощи инвалидам. Кнопку вызова установить на контрастном фоне с обозначением знаком 0,15*0,15 м, на высоте 0,9-1,3 м СП.59.13330.2020 п.6.3.6) ГОСТ 52131-2019 | Текущий ремонт |
| | | | | 17 | Отсутствуют, откидные и стационарные поручни, крючки для тростей. | К, О, С | Установить откидные и стационарные поручни, на высоте 0,85 (0,9м), | Текущий ремонт |

| | | | | | | | | |
|--|--|--|--|----|---|---------------|---|--------------------|
| | | | | | | | сбоку от унитаза установить травмобезопасные крючки для тростей, костылей и других принадлежностей на высоте 1,1 м (п. 6.3.3. СП 59.13330.2020) | |
| | | | | 18 | Отсутствует поворотное зеркало | К, С, Г, О,У | Установить поворотное зеркало на доступной для инвалидов-колясочников высоте от уровня пола (от 0,85 до 1,1 м) | Текущий ремонт |
| | | | | 18 | Отсутствует опорный поручень для раковины | К, О, С | Установить для раковины поручень для опоры инвалидов при пользовании умывальниками п. 5.5.14 ГОСТ Р 51261-2022 | Текущий ремонт |
| | | | | 18 | Отсутствуют краны с рычажной рукояткой | К, С, Г, О,У | Установить водопроводные краны с рычажной рукояткой и термостатом, а при возможности - с автоматическими и сенсорными кранами бесконтактного типа. Применение кранов с раздельным управлением горячей и холодной водой не допускается (п. 6.3.9 СП 59.13330.2020) | Текущий ремонт |
| | | | | 19 | Ширина дверного проема менее 0,9 м. | К, О, С, Г, У | Установить двери с шириной рабочей створки не менее 0,9 м в свету. Если дверные проемы находятся в несущих конструкциях, допускается ширина дверного проема в свету до 0,8 м | Капитальный ремонт |

| | | | | | | | | |
|-----|-------------------------|------|--|--------|---|---------------|---|--------------------|
| | | | | | | | (п. 6.1.5 СП 59.13330.2020) | |
| 5.2 | Душевая/ ванная комната | есть | | 20, 21 | Отсутствуют информирующие тактильные таблички с названием помещений и часами работы | С, Г | Установить информационные тактильные таблички с шрифтом Брайля и названием, рядом с дверью со стороны дверной ручки на высоте 1,4-1,6м, выполненные рельефно-точечным и рельефно-графическим способом с названием помещений и часами работы | Текущий ремонт |
| | | | | 22 | Ширина дверного проема менее 0,9 м. | К, О, С, Г, У | Установить двери с шириной рабочей створки не менее 0,9 м в свету. Если дверные проемы находятся в несущих конструкциях, допускается ширина дверного проема в свету до 0,8 м (п. 6.1.5 СП 59.13330.2020) | Капитальный ремонт |
| | | | | 23 | Отсутствует закрытые душевые кабины с нескольким полом без порога. | К, О, С | Для инвалидов с нарушением опорно-двигательного аппарата и нарушением зрения следует предусматривать закрытые душевые кабины с нескольким полом и поддоном без порога с открыванием двери наружу и входом непосредственно из гардеробной. Доступная душевая кабина для МГН должна быть оборудована переносным или закрепленным на | Капитальный ремонт |

| | | | | | | | | |
|-----|-----------------------------|------|--|----|---|---|---|----------------|
| | | | | | | стене складным сиденьем, расположенным на высоте не более 0,48 м от уровня поддона, ручным душем, настенными поручнями. Глубина и длина сиденья должны быть не менее 0,5 м (СП 59.13330.2020 п.п.6.3.5) | | |
| | | | | 23 | Душевые не оборудованы системой тревожной сигнализации (кнопкой вызова персонала) | К, О, С,Г,У | Доступные и универсальные кабины должны быть оборудованы системой тревожной сигнализации или системой двухсторонней громкоговорящей связи. Тип системы, которая должна быть применена, определяется в задании на проектирование. СП.59.13330.2020 п.6.3.6) | Текущий ремонт |
| 5.3 | Бытовая комната (прачечная) | есть | | 24 | Отсутствуют краны с рычажной рукояткой. | К, С, Г, О,У | Установить водопроводные краны с рычажной рукояткой и термостатом, а при возможности - с автоматическими и сенсорными кранами бесконтактного типа. Применение кранов с отдельным управлением горячей и холодной водой не допускается. (п. 6.3.9 СП 59.13330.2020) | Текущий ремонт |
| | | | | 24 | Отсутствует опорный поручень для раковины | К, О, С | Установить для раковины поручень для опоры инвалидов при пользовании умывальниками | Текущий ремонт |

| | | | | | | | | |
|-----|-------------------------|---|--|----|---|---------------|--|----------------|
| | | | | | | | п. 5.5.14 ГОСТ Р 51261-2022 | |
| 5.4 | Кухни | | | 25 | Отсутствует опорный поручень для раковины | К, О, С | Установить для раковины поручень для опоры инвалидов при пользовании умывальниками п. 5.5.14 ГОСТ Р 51261-2022 | Текущий ремонт |
| | | | | 25 | Отсутствуют краны с рычажной рукояткой | К, С, Г, О, У | Установить водопроводные краны с рычажной рукояткой и термостатом, а при возможности - с автоматическими и сенсорными кранами бесконтактного типа. Применение кранов с отдельным управлением горячей и холодной водой не допускается (п. 6.3.9 СП 59.13330.2020) | Текущий ремонт |
| | Общие требования к зоне | Привести в соответствие с СП 59.13330.2020, ГОСТ Р 51261-2022 | | | | | | |

Заключение по зоне:

| Наименование структурно-функциональной зоны | Состояние доступности* (к пункту 3.4 Акта обследования ОСИ) | Приложение | | Рекомендации по адаптации (вид работы)** к пункту 4.1 Акта обследования ОСИ |
|---|---|------------|---------|---|
| | | № на плане | № фото | |
| Санитарно-гигиенических помещений | ДЧ-В | | 17 - 25 | Текущий ремонт, капитальный ремонт |

* указывается: ДП-В - доступно полностью всем; ДП-И (К,О,С,Г,У) - доступно полностью избирательно (указать категории инвалидов); ДЧ-В - доступно частично всем; ДЧ-И (К,О,С,Г,У) - доступно частично избирательно (указать категории инвалидов); ДУ - доступно условно, ВНД - недоступно

**указывается один из вариантов: не нуждается; ремонт (текущий, капитальный); индивидуальное решение с ТСП; технические решения невозможны - организация альтернативной формы обслуживания

Комментарий к заключению:

Состояние доступности объекта оценено как доступно частично всем.

Приложение №6
к Акту обследования ОСИ

I. Результаты обследования:

6. Системы информации на объекте

Федеральное государственное бюджетное образовательное учреждение высшего образования «Тульский государственный университет», ФГБОУ ВО «ТулГУ»

(Общежитие № 9)

г. Тула, ул. Ф. Энгельса, д. 52

| № п/п | Наименование функционально-планировочного элемента | Наличие элемента | | | Выявленные нарушения и замечания | | Работы по адаптации объектов | |
|-------|--|------------------|------------|--------|--|-----------------------------------|--|----------------|
| | | есть/нет | № на плане | № фото | Содержание | Значимо для инвалида (категория) | Содержание | Виды работ |
| 6.1 | Визуальные средства | нет | | - | Система средств информации и сигнализации об опасности на объекте не предусматривают в комплексе визуальную информацию с указанием направления движения к местам эвакуации | С, Г, У | Предусмотреть оборудование помещения визуальными средствами информации с указанием направления эвакуационных путей движения. Визуальная информация должна располагаться на контрастном фоне с размерами знаков, соответствующими расстоянию рассмотрения | Текущий ремонт |
| 6.2 | Акустические средства | нет | | - | Отсутствует комплексная система акустической информации, которая позволяет инвалиду определять место своего положения в помещении, ориентироваться в здании и свободно передвигаться по объекту. | К, О, С, Г, У | Установить технические средства информации и сигнализации, размещаемые в помещениях, предназначенных для пребывания МГН различных групп мобильности, и на путях их движения, должны обеспечивать визуальную, звуковую и | Текущий ремонт |

| | | | | | | | | |
|-----|-------------------------|--|--|---|--|---|---|----------------|
| | | | | | | | тактильную информацию. (п.6.5.2. СП 59.13330.2020) | |
| 6.3 | Тактильные средства | нет | | - | Системы средств информации на объекте не предусматривают тактильную систему информации в полном объеме | С | Установить информирующие тактильные таблички с шрифтом Брайля и названием, располагаются рядом с дверью со стороны дверной ручки на высоте 1,4-1,6м, выполненные рельефно-точечным и рельефно-графическим способом с названием и номерами конечной цели движения. | Текущий ремонт |
| | Общие требования к зоне | Сформировать комплексную систему, которая позволяет инвалиду определять место своего положения в помещении и свободно передвигаться в здании. Привести в соответствие с СП 59.13330.2020 | | | | | | |

Заключение по зоне:

| Наименование структурно-функциональной зоны | Состояние доступности* (к пункту 3.4 Акта обследования ОСИ) | Приложение | | Рекомендации по адаптации (вид работы) ** к пункту 4.1 Акта обследования ОСИ |
|---|---|------------|--------|--|
| | | № на плане | № фото | |
| Системы информации на объекте | ДП-И (К, О, У) | | - | Текущий ремонт |

* указывается: ДП-В - доступно полностью всем; ДП-И (К,О,С,Г,У) - доступно полностью избирательно (указать категории инвалидов); ДЧ-В - доступно частично всем; ДЧ-И (К,О,С,Г,У) - доступно частично избирательно (указать категории инвалидов); ДУ - доступно условно, ВНД - недоступно

**указывается один из вариантов: не нуждается; ремонт (текущий, капитальный); индивидуальное решение с ТСП; технические решения невозможны - организация альтернативной формы обслуживания

Комментарий к заключению:

Состояние доступности объекта оценено как доступно полностью избирательно: (К, О, У).

Фото 1



Фото 2



Фото 3



Фото 4



Фото 5



Фото 6



Фото 7

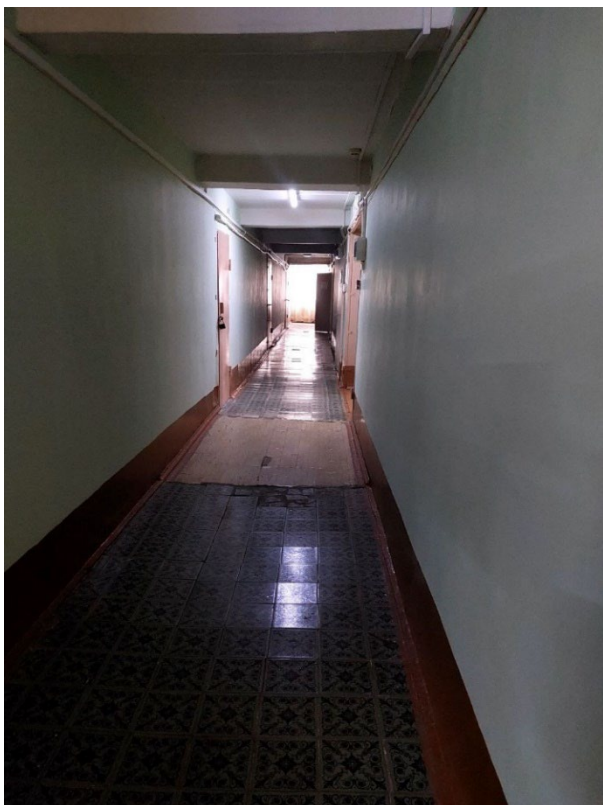


Фото 8



Фото 9



Фото 10



Фото 11

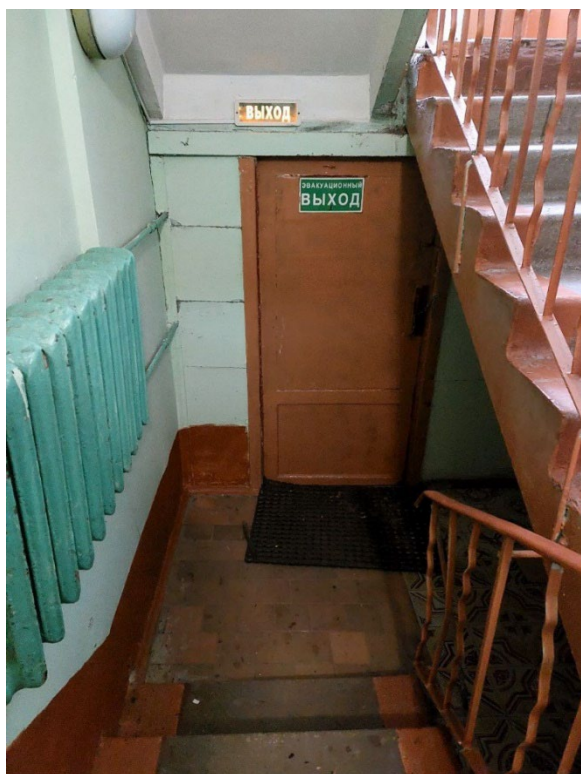


Фото 12



Фото 13



Фото 14



Фото 15

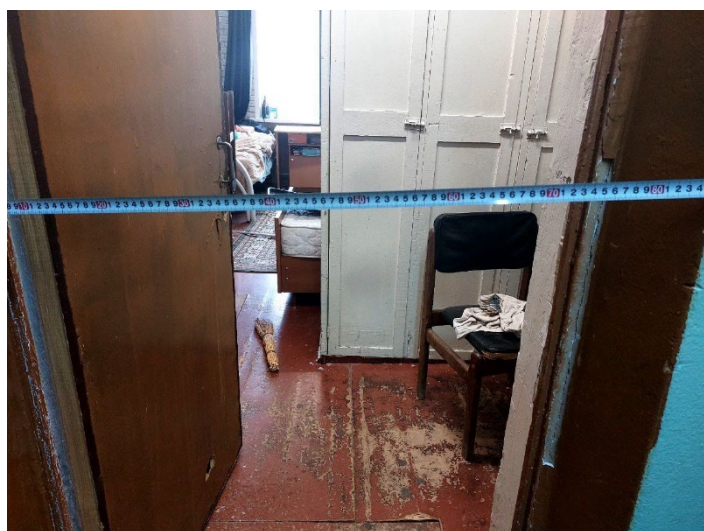


Фото 16



Фото 17



Фото 18



Фото 19



Фото 20



Фото 21



Фото 22



Фото 23

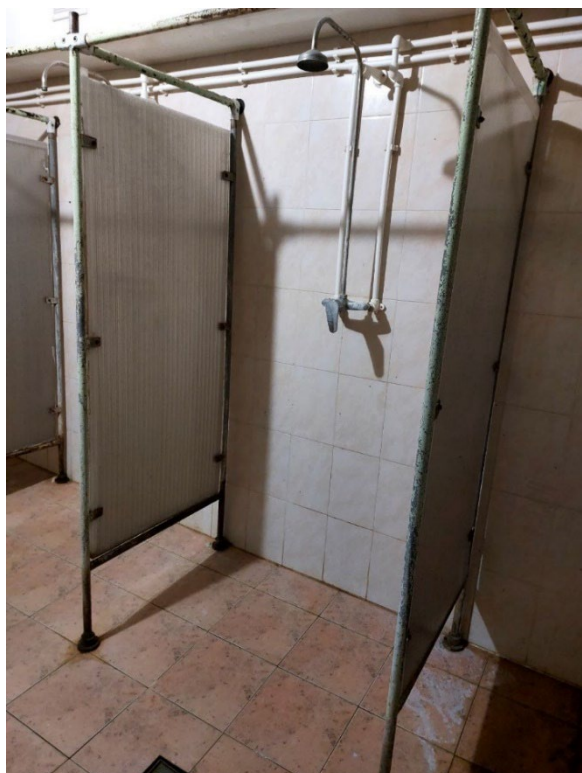


Фото 24



Фото 25



Фото 26



Фото 27



Фото 28



Фото 29



Фото 30

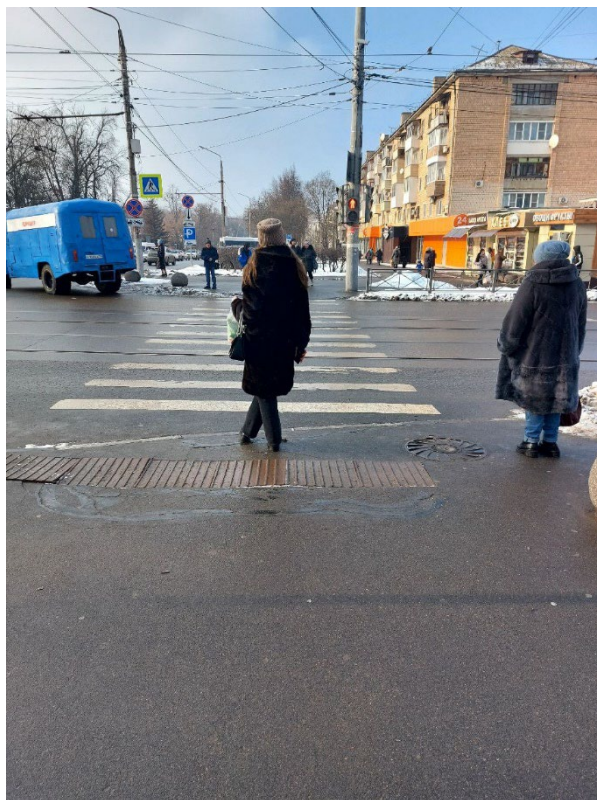


Фото 31

